

MÚSICA POST-ROMÁNTICA PARA CELLO & PIANO

VIOLONCHELO & PIANO

POST-ROMÁNTICA

ARTURO SAMPER & SERGIO THUILLIER

CIRCA

DOSSIER

CIRCA

LA MÚSICA POSTROMÁNTICA

El postromanticismo musical es una prolongación de los ideales del romanticismo en una época cada vez más desarrollada técnicamente, más compleja desde el punto de vista social y en la que convergen nuevos movimientos literarios y culturales.

El romanticismo tardío anhela la continuidad de los valores románticos. Los autores tratan de retener una vida que se escapa y buscan todavía el mundo de la belleza y de lo exótico. un sonido rico, sensual constituye la característica más importante del periodo.

Podría decirse que en el postromanticismo sobreviven los viejos ideales del romanticismo, aunque con tonalidades distintas,

En el caso de la música francesa, el joven Debussy y autores como Gabriel Fauré, Erik Satie o Camile Saint-Saëns, aportan un nuevo colorido heredado de la música de Chopin o Berlioz.

Manuel de Falla en España o Serguei Rachmaninov en Rusia, con su estilo lírico y melancólico, aunque herederos también de esta tradición merecen una consideración a parte por su singularidad.

La casi totalidad de la música inglesa hasta Frank Bridge (1872-1958), gira en torno a la música alemana como en el caso de Edward Elgar (1857-1934), con Wagner y Brahms como protagonistas de su influencia, además de Schumann.



PAISAJES ANIMADOS

DURANTE LAS ACTUACIONES EN DIRECTO LA MÚSICA ESTÁ
ACOMPAÑADA DE IMÁGENES DE PAISAJES ANIMADOS
EDITADOS EN VÍDEO QUE USAN LA TÉCNICA DEL TIME-LAPSE.

REPERTORIO

Frédéric Chopin
"Prelude n°4"

Robert Schumann
"Diechtherliebe n°1"

Camile Saint-Saens
"Le Cigne"

Claude Debussy
"Beau Soir"

Erik Satie
"Gimnopedie n°1"

Gabriel Fauré
"Aprés un Reve"

Gabriel Fauré
"Sicilienne"

Manuel de Falla
"Nana"

Sergei Rachmaninov
"Vocalise"

Maurice Ravel
"Concerto en Sol"

Frank Bridge
"Meditation"

Claude Debussy
"Romance"

Maurice Ravel
"Concerto en Sol"


Robert Schuman
"Traumerei"

Charles Gounod
"Meditation"

Erik Satie
"Gnossienne n°1"

Eduard Grieg
"Arietta"

Pablo Casals
"Cant del Ocells"



**"DISFRUTAMOS DE
PODER ACERCAR
EL LEGADO
DE LOS GRANDES
COMPOSITORES A UN
PÚBLICO ECLÉCTICO"**

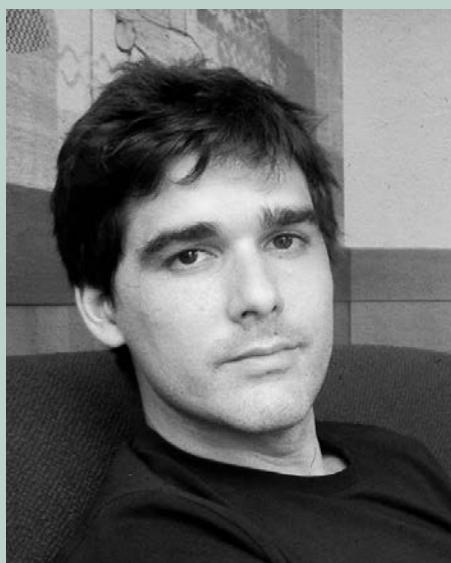
NOSOTROS

EL DÚO DE VIOLONCHELO Y PIANO

Somos un grupo de música de cámara con un repertorio que abarca la música del final del siglo XIX y el principio del siglo XX. Este proyecto pretende que un público más amplio tenga la oportunidad de disfrutar de un estilo de música que es fruto de la herencia cultural de 200 años de música culta.



ARTURO SAMPER



SERGIO THUILLIER

Nacido en Molina de Aragón, comienza desde muy joven, sus primeros estudios musicales de Piano e ingresa en el Conservatorio de Guadalajara. Posteriormente se traslada al Conservatorio Superior de Música de Zaragoza, donde estudia y finaliza su Carrera Superior de Violonchelo con el profesor Alexander Chaikowsky.

Amplia sus estudios realizando diversos cursos impartidos por grandes maestros de la música: Jaap Ter Linden, Janos Starker, Marcial Cervera, Michael Thomas, Álvaro Campos y Anner Bylsma.

Ha formado parte de varias orquestas (Madrid, Guadalajara, Zaragoza) y ha sido fundador de diversos grupos de cámara como el Cuarteto Scherzo y Canac y en la actualidad del grupo minimalista Polyphon.

Desde el año 1999 es profesor de violonchelo en el Conservatorio Profesional "Esteban Sánchez" de Mérida.

En 2008 graba el disco "Sonatas para Violonchelo y Piano" de Beethoven y Brahms, junto a la pianista Silvia Nuñez.

Original de Sevilla, estudia piano con Pilar Bilbao y María Floristan en el Conservatorio de su ciudad natal.

Paralelamente a sus estudios de Música, realiza la licenciatura de Bellas Artes, en la especialidad de Pintura, en la Real Academia de Santa Isabel de Hungría y termina con éxito un máster en diseño y artesanía de la Escuela de Organización Industrial.

Actualmente se dedica a la educación musical como profesor de secundaria cerca de Mérida.

Ha iniciado los estudios de postgrado en Estética, Historia de la Filosofía y Hermeneútica.

Forma parte del dúo de cello y piano junto a Arturo Samper y prepara un espectáculo de la época dorada de la canción popular americana junto a la cantante y actriz Laura García Cáceres.

Compagina su amor y dedicación a la música con su afición a las artes y el cine.

FICHA TÉCNICA



REQUISITOS IN SITU

- Pantalla de proyección**
- Toma de vídeo en el escenario
- Camerino
- Dimensiones del escenario: espectáculo adaptable al espacio
- Acceso a la zona de carga y descarga (aparcamiento si es posible)
- Montaje y prueba de sonido: 1 h
- Duración del espectáculo: 59 m

DURACIÓN

- Duración del espectáculo:
61 m
- Duración montaje y prueba de sonido:
1 h

EQUIPO*

MICROFONÍA

- Micrófono de condensador de tipo clip DPA d:vote Core 4099 Cello

SISTEMA PA

- Monitores ALTO TS310 1000 W RMS / 2000 W Peak
- Subwoofer ALTO TS 315S 1000 W RMS / 2000 W Peak

CONTROL PA

- Mesa de mezclas digital de 12 canales Behringer X-AIR XR12

PIANO ELÉCTRICO

- Piano eléctrico de escenario Kawai MP8II

*Sólo llevaremos el equipo excepcionalmente por el efecto negativo que tiene en la modificación del timbre del violonchelo

**Es posible prescindir de la pantalla de proyección si ofrecemos el concierto sin los vídeos.

MÚSICA POST-ROMÁNTICA PARA CELLO & PIANO

VIOLONCHELO & PIANO

ARTURO SAMPER & SERGIO THUILLIER

POST-ROMÁNTICA



AUDIOVISUAL

CONTACTO

+34 924957358 / +34 666186463

circa@circa-arts.es

www.circa-arts.es



DOSSIER

